

INFORMAZIONI GENERALI

Evento ECM nr. 14140 – 144722

Crediti assegnati: 6

Iscrizione gratuita riservata ai primi 50 partecipanti delle seguenti discipline:

MEDICO CHIRURGO specializzazione in ENDOCRINOLOGIA; GASTROENTEROLOGIA;

MEDICINA INTERNA; ONCOLOGIA; CHIRURGIA GENERALE; RADIOLOGIA



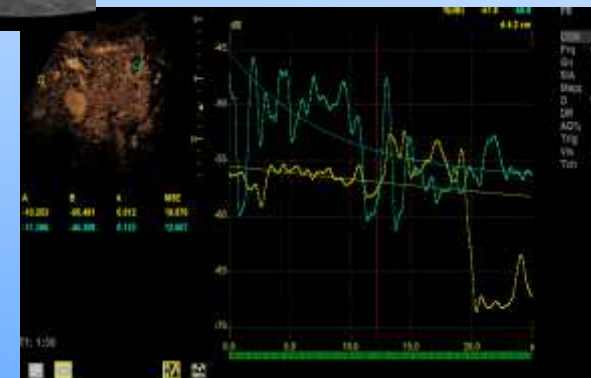
All'evento sono stati attribuiti n.6 crediti

SEGRETERIA SCIENTIFICA:
A. Di Sarno - F. Lassandro



SEGRETERIA ORGANIZZATIVA
PQS snc di Marina Coltone & C.
Tel. 081.5468866 / 081.5452288
Fax 081.5465790 / 081.0105868 fax web
www.pqsonline.it
info@pqsonline.it
pqsonline@gmail.com

in collaborazione con



La CEUS Applicazioni Cliniche

Napoli, 22 Gennaio 2016
Aula Conferenze Centro Ricerche
A.O dei Colli- Monaldi, Napoli

PRESIDENTI:

Dott. V. Montesarchio - Dott. P. Muto

08.30 Registrazione dei Partecipanti

Introduzione

Dott. Maurizio Muto

I SESSIONE **La CEUS in oncologia**

Moderatori: **G. de Stefano- G. Rea**

09.00 Fisica dei mezzi di contrasto ecografici

T. Valente

09.20 CEUS e caratterizzazione di lesioni focali epatiche

I. de Sio

09.40 CEUS e caratterizzazione di lesioni focali pancreatiche, renali e spleniche

O. Catalano

10.00 La CEUS nella termo-ablazione dell'HCC

E. Ragone

10.20 La CEUS nella termo-ablazione delle metastasi epatiche

L. Tarantino

10.40 Coffee Break

10.40-11.15 CEUS nello studio delle lesioni focali tiroidee e dei linfonodi del collo

R. Farina

11.15-12.30 Tavola Rotonda: Discussione sugli argomenti trattati

Conduttori: **A. Faggiano - F. Riccardi**

12.30 Lunch

II SESSIONE **La CEUS nello studio dei Tumori Neuroendocrini**

Moderatori: **A. Colao-S. Spiezia**

14.00 CEUS e valutazione prognostica nei pazienti con NET

F. Lassandro

14.20 CEUS e predittività della risposta terapeutica nei pazienti con NET -

A. Di Sarno

14.40 Octreoscan e PET con Gallio. Valutazione prognostica e predittività di risposta nei NET -

M.L. De Rimini

15.00 TAE/TACE: applicabilità della CEUS nei pazienti con metastasi epatiche da NET -

F. Fiore

15.20 Ecoendoscopia/CEUS nei pazienti con NET pancreatico

V. Napolitano

15-20-16.05 Tavola Rotonda: Discussione sugli argomenti trattati

Conduttori: **A. Faggiano - S. Tafuto**

Razionale per il convegno su: La CEUS e le sue applicazioni.

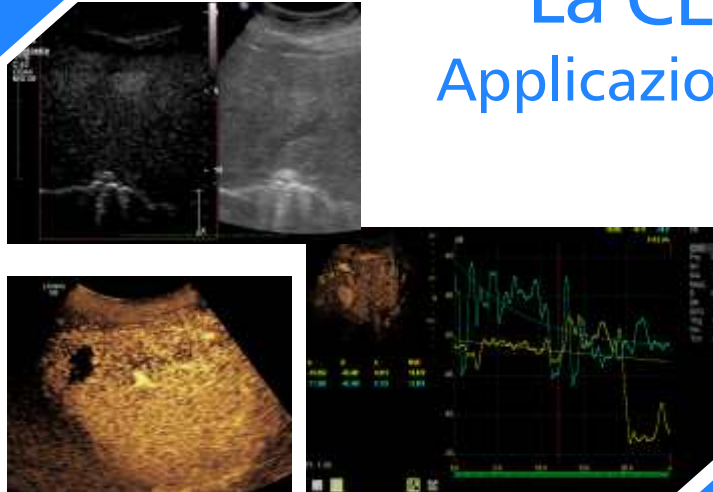
I pazienti oncologici sono sottoposti periodicamente ad esami radiologici di stadiazione ad alto costo sia sotto il profilo economico che biologico.

L'ecografia con mezzo di contrasto (CEUS) è una metodica economica, priva di significativi effetti collaterali e che non richiede l'esposizione del paziente a radiazioni ionizzanti.

Il corso si propone di far conoscere e diffondere la CEUS quale tecnica radiologica proficuamente utilizzabile nello studio morfo-funzionale in varie situazioni tra cui in emergenza e in oncologia. In particolare la CEUS ha un ruolo emergente nello studio dei pazienti con tumori neuroendocrini (NET) permettendo di evitare continue e dannose esposizioni radiogene ai pazienti ed utilizzando un mezzo di contrasto dotato di maggiore tollerabilità.

La CEUS

Applicazioni Cliniche



Aula Conferenze Centro Ricerche A.O dei Colli
Monaldi, Napoli

PRESIDENTI:

Dott. V. Montesarchio - Dott. P. Muto

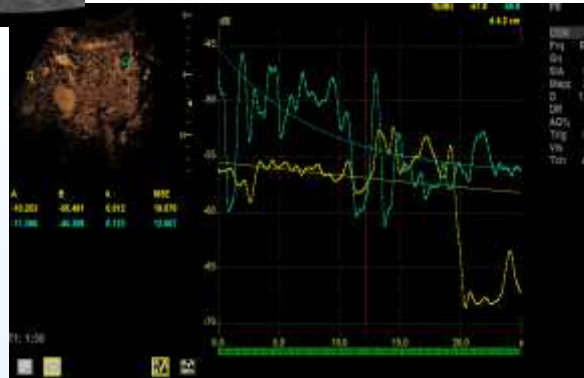
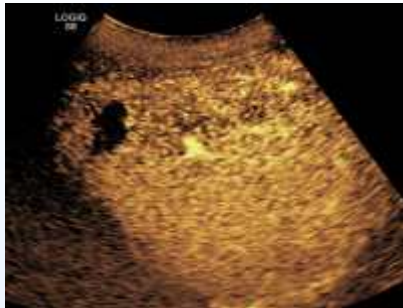
Si attesta che

ha partecipato all'evento

in qualità di _____

La CEUS

Applicazioni Cliniche



Napoli, 22 Gennaio 2016
Aula Conferenze Centro Ricerche - A.O dei Colli - Monaldi, Napoli

PRESIDENTI:

Dott. V. Montesarchio - Dott. P. Muto

08.30 Registrazione dei Partecipanti

I SESSIONE **La CEUS in oncologia**

Moderatori: **G. de Stefano- G. Rea**

09.00 Fisica dei mezzi di contrasto ecografici **T. Valente**

09.20 CEUS e caratterizzazione di lesioni focali epatiche **I. de Sio**

09.40 CEUS e caratterizzazione di lesioni focali pancreatiche, renali e spleniche **O. Catalano**

10.00 La CEUS nella termo-ablazione dell'HCC **E. Ragone**

10.20 La CEUS nella termo-ablazione delle metastasi epatiche **L. Tarantino**

10.40 Coffee Break

10.40-11.00 CEUS nello studio delle lesioni focali tiroidee e dei linfonodi del collo **R. Farina**

11.15 12.30 Tavola Rotonda: Discussione sugli argomenti trattati Conduttori: **A. Faggiano - F. Riccardi**

12.30 Lunch

II SESSIONE **La CEUS nello studio dei Tumori Neuroendocrini**

Moderatori: **A. Colao-S. Spiezia**

14.00 CEUS e valutazione prognostica nei pazienti con NET **F. Lassandro**

14.20 CEUS e predittività della risposta terapeutica nei pazienti con NET - **A. Di Sarno**

14.40 Octreoscan e PET con Gallio. Valutazione prognostica e predittività di risposta nei NET - **M.L. De Rimini**

15.00 TAE/TACE: applicabilità della CEUS nei pazienti con metastasi epatiche da NET - **F. Fiore**

15.20 Ecoendoscopia/CEUS nei pazienti con NET pancreatico **V. Napolitano**

15-20-16.05 Tavola Rotonda: Discussione sugli argomenti trattati Conduttori: **A. Faggiano - S. Tafuto**

in collaborazione con



SEGRETERIA ORGANIZZATIVA
PQS snc di Marina Cottone & C.
Tel. 081.5468866 / 081.5452288
Fax 081.5465790 / 081.0105868 fax web
www.pqsonline.it
info@pqsonline.it
pqsonline@gmail.com

SEGRETERIA SCIENTIFICA:
A. Di Sarno - F. Lassandro



All'evento sono stati attribuiti n.6 crediti